

go inside

**Ausstellung
in der Orangerie im
Englischen Garten**

Elke Reis

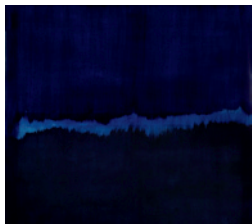
Dolores Dreyer

Annette Braune

08. bis 18. Juni 2017

go inside

Ausstellung in der Orangerie im Englischen Garten
08. bis 18. Juni 2017



Elke Reis, Malerei



Dolores Dreyer, Malerei



Annette Braune, Plastiken

Vernissage: Do. 08. Juni 18:00 – 21:00 Uhr

Fr. 09. Juni 19:00 Uhr

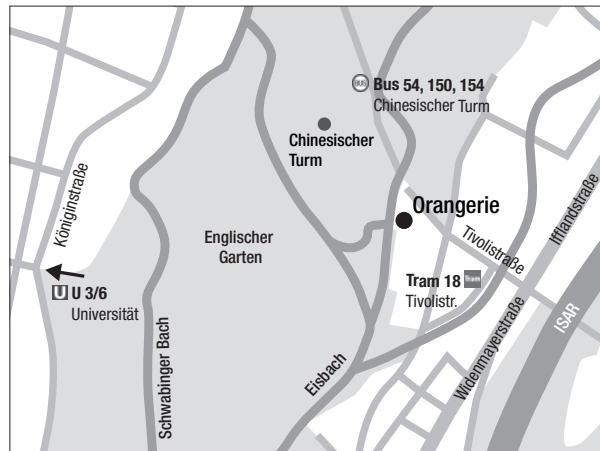
Thomas Ruf, Bariton, singt Lieder
begleitet von Stefan Laux am Pianoforte

Öffnungszeiten: Fr. + Sa. 14:00 – 20:00 Uhr • So. 12:00 – 20:00 Uhr • Mo. bis Do. 14:00 – 18:00 Uhr

Finissage: So. 18. Juni 18:00 – 20:00 Uhr

Butoh Performance mit Urte Cudian
(während der Performance kein Ein- oder Auslass)

Die Orangerie erreichen Sie: Mit der Straßenbahn Linie 18, Haltestelle Tivoli-
brücke, dann zu Fuß auf der Straße, die durch den Englischen Garten führt. Nach
wenigen Minuten auf der linken Seite geht es zur Orangerie, noch vor dem Eingang in
den Biergarten am Chinesischen Turm.
Oder mit Buslinie 54, Haltestelle Chinesischer Turm, Parkplatz für Pkw ist am
Chinesischen Turm.



Orangerie im Englischen Garten • Englischer Garten 2 • 80538 München